

Ein Notfall. Was nun?

Ruhe bewahren

Rufen Sie 1-1-2 an

Teilen Sie mit, dass Sie sich
in Friesland befinden

Geben Sie die Stegnummer,
Bojennummer oder
GPS-Position an

Wie?

In einer Not- oder Notfallsituation rufen Sie die Alarmnummer 112 an, auch auf den friesischen Gewässern. An Land geben Sie einen Straßennamen an. Auf dem Wasser nennen Sie den Namen des Fahrwassers und eventuell Ihre GPS-Position. Noch deutlicher sind die einzigartigen Nummern von Marrekrite. Diese stehen auf einem Schild und manchmal auch auf den Anlegestegen angegeben. Ebenfalls gibt es spezielle MarBoei-Bojen. Auch die Nummern dieser Bojen sind bei den Hilfsdiensten bekannt. Bitte merken Sie sich sofort beim Anlegen diese Nummer.

Bei Unfällen auf dem Wasser kann dies die Wartezeit bis zum Eintreffen der Hilfsdienste erheblich verkürzen. Machen Sie Kontakt mit dem Wassersportler, leisten Sie ggf. erste Hilfe und melden Sie über 112, ob die Situation unter Kontrolle ist. Dies verhindert unnötiges Ausrücken von Einsatzkräften.

Notruf 112
Bitte Stegnummer angeben!



MarBoei: fest und frei

Die MarBoei ist eine Boje aus Kunststoff mit einer großen Aue an der Oberseite. Diese Marrekrite-Anlegestellen der besonderen Art befinden sich - wie auch unsere anderen Anlegestellen - an den schönsten Orten Frieslands.

Das Anlegen ist einfach. Die Befestigung ist mit nur einem Seil möglich. Der Wind hält das Boot automatisch auf Abstand zur Boje. Hinter der Boje liegt das Boot bereits mit der Stürnseite im Wind. Das Boot ist daher immer sofort abfahrbereit. Einfach Leinen los, das Boot „fallen lassen“ und losfahren. Eine MarBoei ist mehr als ein Marrekrite-Liegeplatz. Für manche kann eine MarBoei auch ein poetischer Ankerplatz sein. Auf www.marboei.frl stehen alle Gedichte in Zusammenhang mit einer Gruppe MarBoei-Bojen. Dieses Projekt ist das Ergebnis einer Zusammenarbeit mit *de Moanne*.

Eine aktuelle Übersicht der 'MarBoeien'?
Schauen Sie auf www.marboei.frl

Kaufen Sie ein Wimpel

Die Instandhaltung und Pflege der Marrekrite-Liegeplätze ist sehr kostspielig. Ein Großteil der Instandhaltungskosten wird von unseren Teilnehmern (den friesischen Gemeinden und der Provinz Friesland) getragen. Einen weiteren wichtigen Beitrag leisten die Wassersportler, die einen Marrekrite-Wimpel kaufen.

Durch den Kauf des Wimpels oder mit Ihrer Spende tragen Sie gemeinsam mit uns Sorge dafür, dass es auch in Zukunft kostenlose Anlegestellen inmitten der Natur gibt. Ihr Beitrag fließt direkt in die Instandhaltung der Liegeplätze.

Jährlich geben wir über unsere Website und in den sozialen Medien bekannt, wie viele Einnahmen die Wimpelaktion erzielt hat.



Der Wimpel ist an verschiedenen Verkaufsstellen in Friesland erhältlich und kann außerdem auf www.marrekrite.frl bestellt werden. Dort ist auch eine Liste der Verkaufsstellen zu finden. Auch Spender kann man über die Website werden.

Große Schiffe

Marrekrite hat die Zahl der Liegeplätze für große Schiffe in den letzten Jahren konsequent aufgestockt, und zwar auf denkbar einfache Weise: Wir haben 10 Meter hinter dem Ende eines Anlegestegs einen großen Pfahl ins Wasser gesetzt. Dadurch benötigen die größeren Schiffe weniger Platz am Steg und die anderen kleinen Boote erhalten mehr Platz. Ein großes Schiff wird am Pfahl befestigt und nimmt somit nur einen geringen Teil des Stegs in Anspruch. Auf diese Weise schaffen wir mehr Liegeplätze für wenig Geld.

Eine Übersicht sämtlicher Anlegestellen mit Pfählen für große Schiffe finden Sie auf unserer Website.



Erholung an Land

Unsere Infrastruktur am Ufer und auf dem Wasser ist inzwischen allgemein bekannt. Aber auch an Land sind wir sehr aktiv. Wir verwalten und pflegen die Schilder des Rad- und Wander-Knotenpunktnetzwerk in der Provinz Friesland sowie die Schilder der landesweiten Fahrradrouten (LF-Routen). Die Instandhaltung der (Rad-)Wanderwege selbst fällt nach wie vor unter die Zuständigkeit der Provinz, der Kommunen oder der Grundeigentümer. Friesland wurde bislang, aufgrund des Qualitätsmonitors für Radregionen der *Stichting Landelijk Fietsplatform*, zweimal als beste Fahrradregion der Niederlande ausgezeichnet. Sowohl 2015 als auch 2017 erhielt die Provinz volle 5 Sterne. Wir möchten diese Position gerne behalten und investieren daher große Summen in das friesische Rad- und Wanderwegnetz. In den vergangenen Jahren haben wir große Fortschritte bei der Neugestaltung des Fahrrad Knotenpunktnetzes gemacht. Auch das Knotenpunktnetz für Wanderwege deckt inzwischen die gesamte Provinz ab. Auch engagieren wir uns für die Schaffung von weiteren touristischen Umsteigepunkte (TOP's), die in der Regel als Ausgangspunkte für Ausflüge dienen. Von dort aus kann man hervorragend Rad fahren, wandern oder ins Boot steigen.

Wir kontrollieren die Knotenpunktnetze einmal pro Jahr, beseitigen aber ganzjährig eventuelle Schäden. Schild weg oder beschädigt? Wir reparieren es, so schnell es geht. Beschädigte Knotenpunktschilder (oder Schilder für die LF-Routen) können auf einfache Weise über unsere Website gemeldet werden.

Ehrenamtliche Helfer

Was wäre *Recreatieschap Marrekrite* ohne seine ehrenamtlichen Helfer? In erster Linie sind unsere ehrenamtlichen Kräfte als Wimpelverkäufer oder Aufsichtspersonen aktiv. Unser Förderverein, die „Freunde von De Marrekrite“, waren vor Jahren die Initiatoren der Wimpelaktion. Die ersten Wimpel wurden 1987 verkauft, um für den Verband eine weitere Einnahmequelle zu erschließen. Auch heute noch engagieren sich unsere ehrenamtlichen Helfer stark für den Verkauf der Wimpel. Der Versand und die damit verbundene Verwaltung erfolgt über unser Büro.



Müllsammlung

Als zusätzlichen Service übernehmen wir die Entsorgung des Mülls an einer Vielzahl von Marrekrite-Anlegestellen. Wir tun dies gerne, weil wir auf diese Weise gemeinsam dafür sorgen, dass unser Friesland sauber bleibt.

Zur Einsammlung des Mülls ist ein spezielles Umweltboot unterwegs, das mit einem großen Presscontainer ausgestattet ist. In diesen Container werden die Müllbehälter entleert. Das Umweltboot steuert die einzelnen Liegeplätze vom 1. April bis zum 1. November grundsätzlich einmal pro Woche an, um alle Müllcontainer zu entleeren. Die Müllcontainer bleiben ganzjährig stehen, werden jedoch nach dem 1. November bis zum 1. April abgeschlossen.

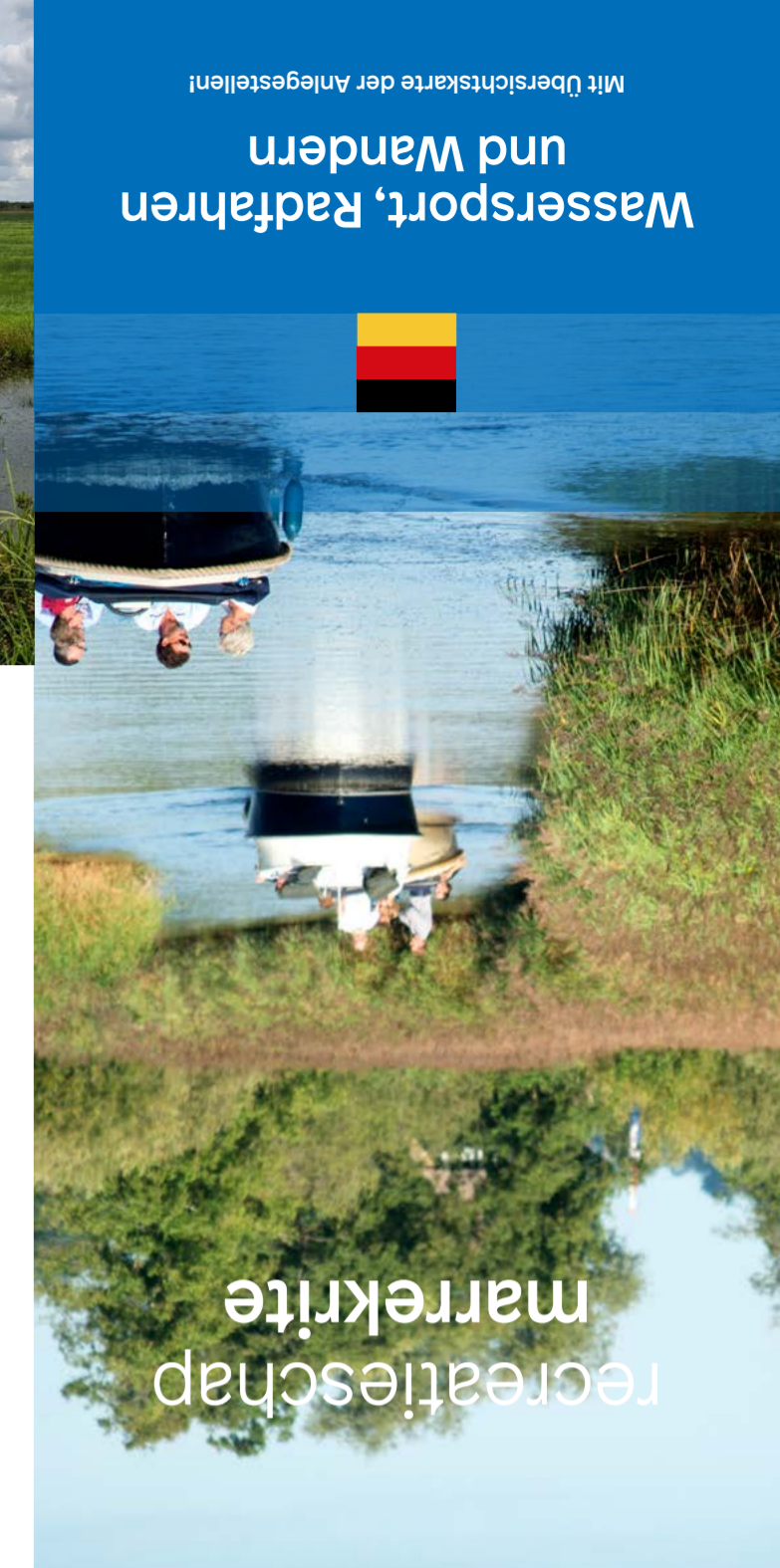
Die Container sind ausschließlich für Freizeitmüll vorgesehen, nicht für Sondermüll oder Sperrmüll. An vielen Marrekrite-Liegeplätzen steht mindestens ein Container. Insgesamt sind es ca. 120 an 60 Stellen. Sollte ein Container unverhoffterweise voll sein, bitten wir um Mitteilung. Eine Meldung ist jederzeit über die Marrekrite-Website möglich.



Schmutzwasserstationen

Zur Sauberhaltung der friesischen Seen gilt seit 2009 ein Einleitungsverbot. Trotz dieses Verbotes gelangt Schmutzwasser immer noch häufig in das offene Wasser. Inzwischen gibt es auf den friesischen Gewässern drei Entsorgungsstationen für Schmutzwasser, auch bekannt unter dem Namen „It Húske“. It Húske ist eine schwimmende Schmutzwasserstation, in die Sie kostenlos Ihren Schmutzwassertank entleeren können. Auch eine Toilette ist vorhanden. Die Entsorgungsstationen klären das Schmutzwasser vor Ort und leiten das geklärte Wasser in das Gewässer ein. Die Anlage wird mit Solarenergie betrieben und ist somit autark und nachhaltig.

Wichtig: It Húske ist nicht für Bilgenwasser geeignet!



Mit Übersichtskarte der Anlegestellen!

Wassersport, Radfahren
und Wandern



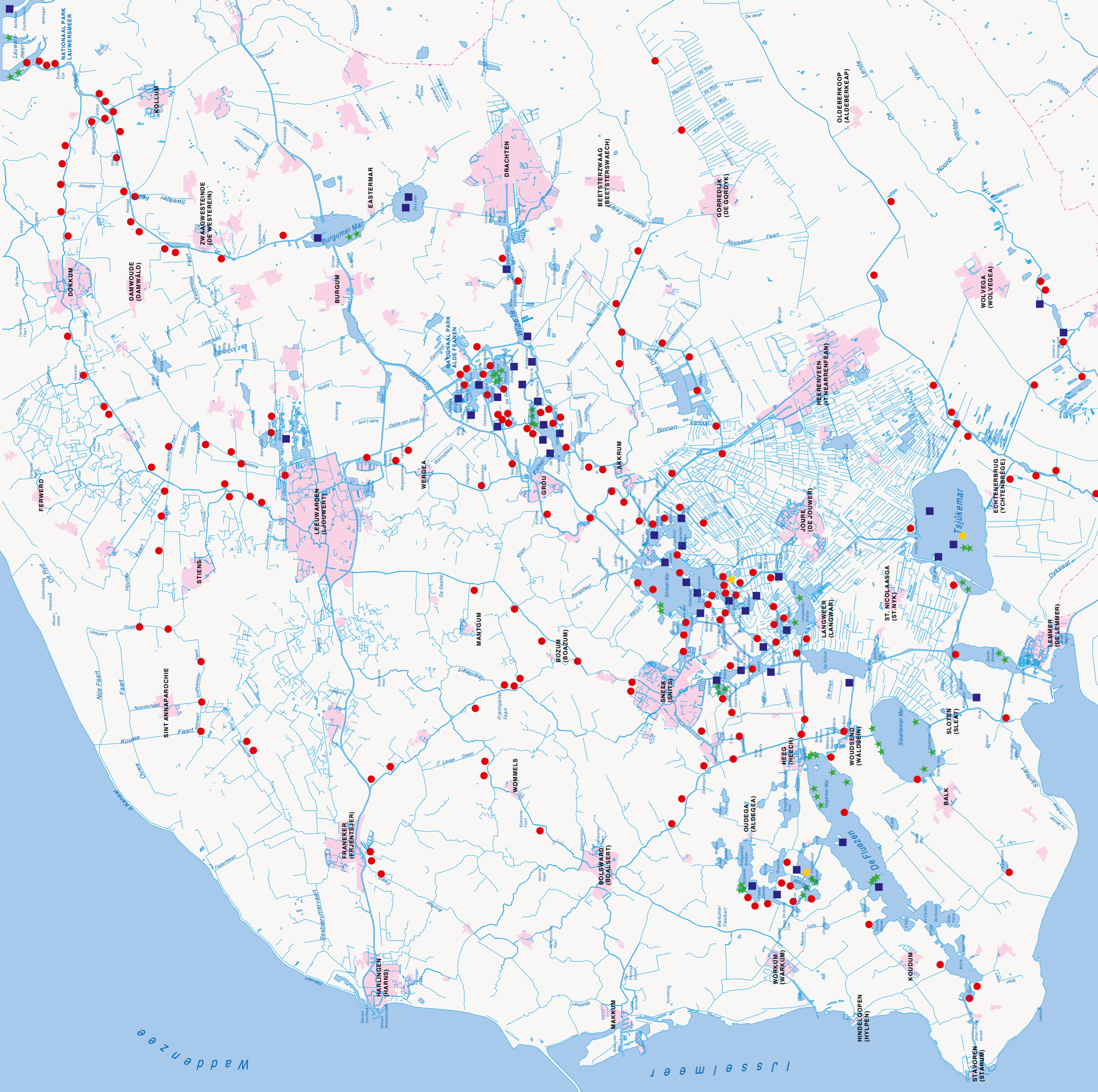
recreatieschap
marrekrite



Emmakade 87a
8921 AH Leeuwarden

(058) 212 85 81
www.marrekrite.frl
info@marrekrite.frl

KvK 51367033
IBAN NL23 INGB 0000 8895 81



Legende

- Mehrere Stellen mit Liegeplätzen
- Stelle mit Liegeplätzen
- ★ MarBoei-Bojen
- Schmutzwasserstation it Huske

Skala



Zu beachten beim Anlegen

Unsere Anlegestellen liegen inmitten der fresischen Natur. Ruhe und Weite sind wichtige Gründe, die für Marrekrite-Anlegplätze sprechen. Damit ein Aufenthalt an diesen besonderen Liegeplätzen für alle

- Bitte beachten Sie, dass viele Flächen landwirtschaftlich genutzt werden.
- Bitte die Anlegestellen sauber und ordentlich hinterlassen.
- Bitte benutzen Sie die Müllcontainer. Allerdings nicht für Sondermüll und Sperrmüll!

- Bitte die Anlegestellen sauber und ordentlich hinterlassen.
- Fahren Sie nicht zu schnell. Durch Heckwellen können anliegende Boote beschädigt werden. Auch die Ufer leiden darunter.
- Bitte besorgen Sie Fäkalien von Hund und Mensch.

- Anlegen im Schiff ist verboten.
- Camping ist nur an einer beschränkten Zahl von Liegeplätzen möglich. Siehe Marrekrite-Schild am Anleger.
- Anlegen ist maximal für die Dauer von drei Tagen an derselben Stelle erlaubt.

- Grillen auf Anlegestegen und Bänken ist nicht gestattet.
- Bitte die Wasserfahrzeuge nicht über längere Zeit unbemannt zurücklassen. Dies ist nur in einem Yachthafen oder an dafür ausgewiesenen Ufern möglich.
- Versuchen Sie, beim Anlegen möglichst nahe an den Steg heranzukommen.

- Hunde sind an die Leine zu nehmen.
- Offenes Feuer ist verboten wegen Rauchbelästigung und der Rauch- und Funkengefahr, die zu Wald- und Heidebränden führen kann.
- Das Fallen und Beschneiden von Bäumen und Sträuchern ist nicht gestattet.

Beteiligte so angenehm wie möglich wird, haben wir einige Regeln zusammengestellt. Nicht alle Regeln stammen von Marrekrite.

Verschiedenes ist auch bereits gesetzlich geregelt.

Wichtige Telefonnummern

- Recreatieschap Marrekrite +31 58-212 85 81
- Notruf 1-1-2
- Polizei Friesland 0900-8844
- Wasserschutzpolizei +31 343-535 355
- Umweltnotruftelefon +31 58-212 24 22
- Provinz Friesland (allgemein) +31 58-292 59 25
- Wetterskip Fryslân +31 58-292 22 22
- Hotline für Badwasserqualität +31 58-292 56 50

Schaden melden?

Sehen Sie unterwegs einen beschädigten Liegeplatz oder einen Schaden an den Schildern für das Rad- und Wandernetzwerk? Bitte benachrichtigen Sie uns auf www.marrekrite.frl

Weitere Infos

Weitere Einzelheiten über Möglichkeiten für Touren auf dem Wasser, per Fahrrad oder zu Fuß und weitere Informationen über die Provinz Friesland finden Sie auf www.friesland.nl